

CUSTOMER STORY

MIKKA MONITORE IN VOLLAUTOMATISIERTEN CAFÉS

Kunde
KNEXT GmbH

KNEXT hospitality
robotic
solutions

Branche
Robotic Solutions

Ausgangssituation und Anforderungen

Die KNEXT GmbH, spezialisiert auf Automationslösungen für die Gastronomie und Hotellerie, hat einen innovativen sowie vollautomatisierten Premium-Coffeeshop entwickelt. Auf einer Fläche von nur neun Quadratmetern bietet dieses robotergesteuerte FutureCafé eine vielfältige Auswahl an Getränken und Snacks an.

Für das FutureCafé benötigte KNEXT verlässliche Monitore für zwei spezifische Anwendungsbereiche:

1. Bestell- und Bezahlterminal: Hier kommen drei Monitore als User Interface zum Einsatz, die eine präzise Touchfunktion und eine exzellente Lesbarkeit bieten müssen. Eine einfache Montage ist ebenfalls gefragt, um das Gerät nahtlos in das vorhandene Terminalgehäuse integrieren zu können.
2. Digital Signage Lösung: Weitere drei Monitore dienen der Darstellung des Produktsortiments. Eine flächenbündige Integration und die Fähigkeit zum Dauerbetrieb sind essenziell, um die Inhalte von KNEXT zuverlässig abzuspielen und ansprechend zu präsentieren.

Unsere Lösungen und Ergebnisse

Gemäß den Anforderungen von KNEXT stellten wir folgende Monitorlösungen bereit: Für den Bestell- und Bezahlterminal wählten wir das Monitormodell MK133XMS aus unserem Standard-Produktsortiment. Dieses Gerät der Design Linie „S-Line“ ermöglicht eine flächenbündige Integration, die sowohl funktional als auch ästhetisch überzeugt.

Der 13,3 Zoll Monitor überzeugt mit den folgenden Eigenschaften:

- Ein Betrachtungswinkel von 178° horizontal und vertikal bietet klare Sicht aus nahezu jedem Blickwinkel, wodurch die Bedienung erleichtert, und die Benutzerfreundlichkeit erhöht wird.
- Das Multitouch-Display ermöglicht schnelle, flüssige Interaktionen und sorgt für präzise, zuverlässige Touch-Eingaben.
- Die verbauten hochwertigen Monitorkomponenten garantieren eine lange Lebensdauer und reduzieren Wartungs- sowie Austauschkosten.



Monitorlösung von MIKKA



MK133XMS:

- 13,3 Zoll
- Extended Viewing Angle
- Multitouch
- Design Linie „S-Line“



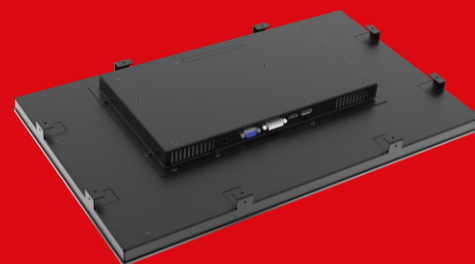
Unsere Lösungen und Ergebnisse

Für die Sortimentspräsentation im FutureCafé setzten wir das Public Display Modell MK238XPGS aus unserem Standardsortiment mit einer Bildschirmgröße von 23,8 Zoll ein.

Der Monitor überzeugt mit den folgenden Eigenschaften:

- Plug and Play: Einfachen Anschluss des USB-Sticks, um Inhalte zuverlässig im 24/7-Dauerbetrieb abzuspielen.
- Ein 500 Nits Helligkeits-Upgrade gewährleistet eine optimale Lesbarkeit der Displays.
- Ein Betrachtungswinkel von 178° horizontal und vertikal bietet klare Sicht aus nahezu jedem Blickwinkel, was die Bedienung erleichtert, und die Benutzerfreundlichkeit erhöht.
- Die verbauten hochwertigen Monitorkomponenten garantieren eine lange Lebensdauer und reduzieren Wartungs- sowie Austauschkosten.

Monitorlösung von MIKKA



MK238XPGS:

- 23,8 Zoll
- Extended Viewing Angle
- Public Display
- Design Line „S-Line“



Kundenvorteile

- Langfristige Planbarkeit: MIKKA garantiert die Verfügbarkeit des gewählten Monitormodells für 5 Jahre. Danach stellt MIKKA ein baugleiches Ersatzmodell zur Verfügung.
- Kurze Lieferzeiten
- 3-jährige Hersteller-Garantie
- Nachhaltige Monitorkonstruktion ermöglicht Reparaturen im Bedarfsfall
- Individuelle, persönliche sowie kompetente Kundenbetreuung durch unser Vertriebsteam im Pre- und Aftersales
- Individuallösungen, maßgeschneidert nach Kundenwunsch sind realisierbar

Das sagt Knext über unsere Zusammenarbeit

"Mit MIKKA haben wir einen flexiblen und zuverlässigen Partner gefunden, der immer zügig auf unsere sich auch mal schnell wandelnden Anforderungen reagiert. Durch das breite Angebot von MIKKA und den modularen Aufbau der Bildschirme konnten wir mit einem Anbieter alle unsere Bedürfnisse abdecken. Wir bei KNEXT verwenden zwei Typen von MIKKA Displays. Ein 24" Modell als Digital Signage Lösung und eine kleinere Touch-Version für unsere Bestellterminals."

- Harald Rohrmoser, Geschäftsführer KNEXT

